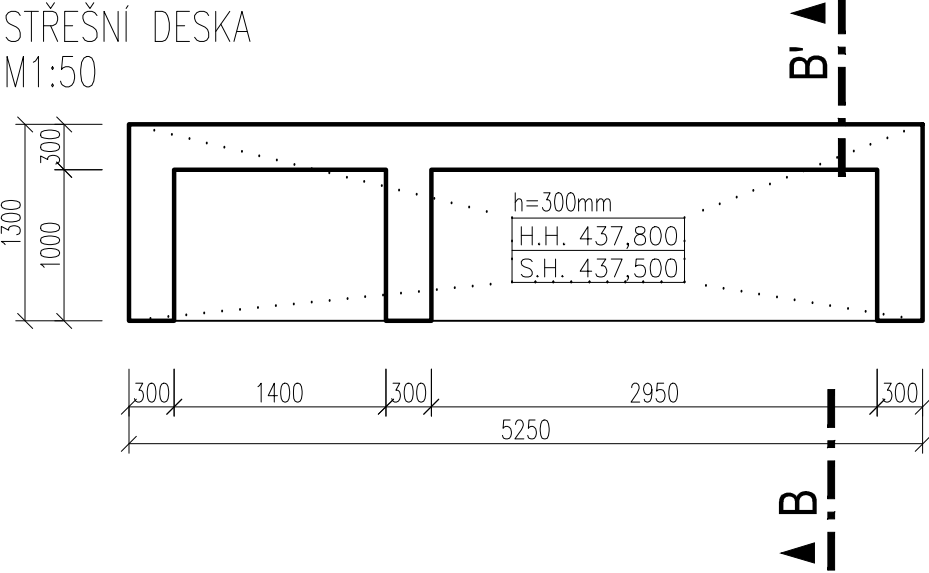


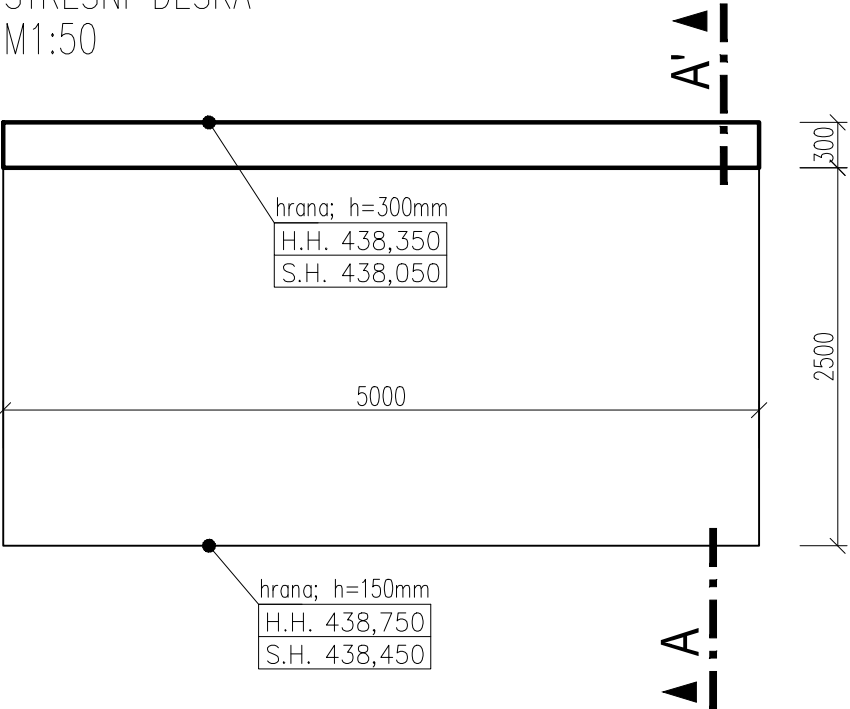
PŘÍSTŘEŠEK NA POPELNICE - PŮDORYS

STŘEŠNÍ DESKA  
M1:50

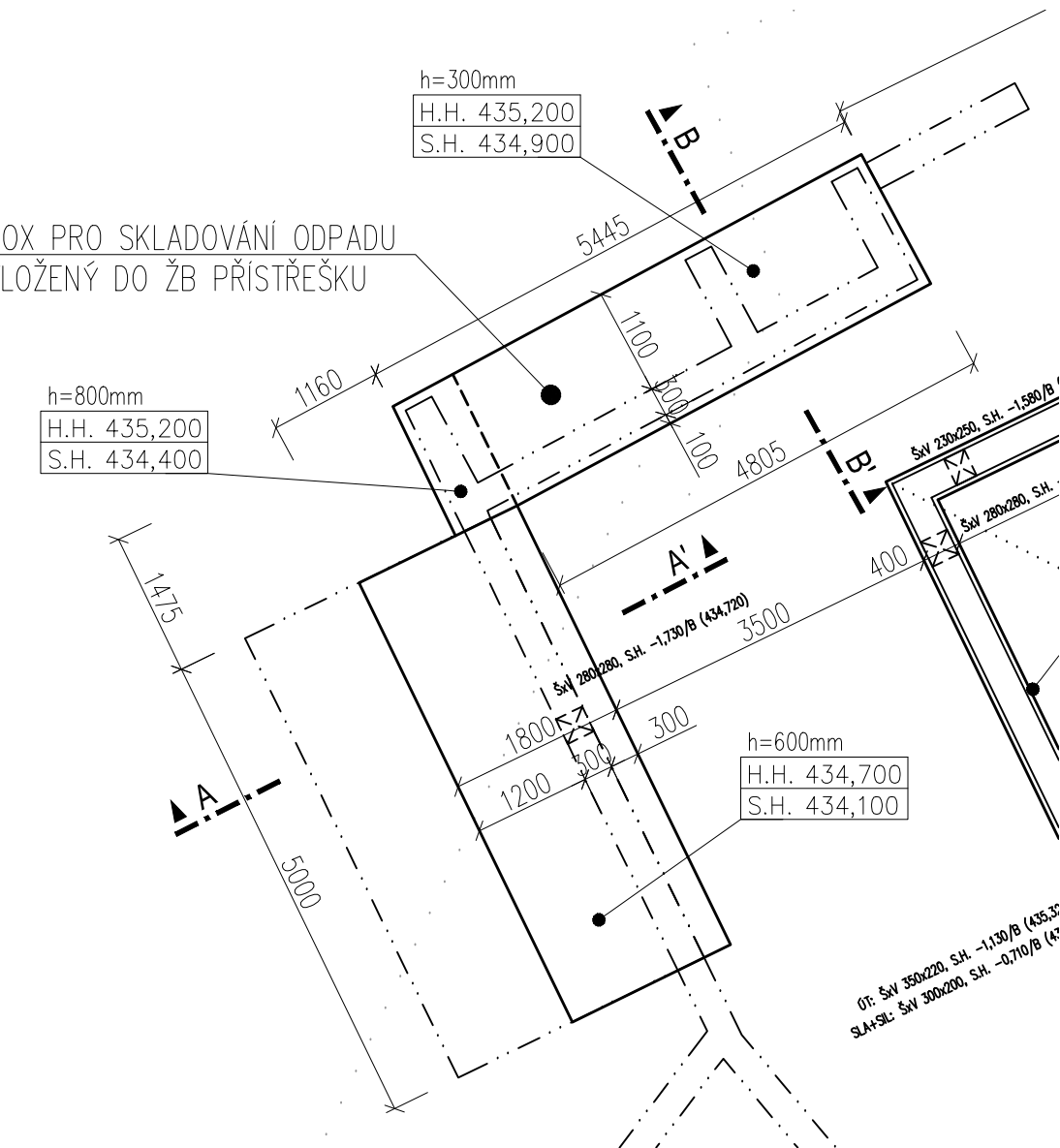


VENKOVNÍ PŘÍSTŘEŠEK - PŮDORYS

STŘEŠNÍ DESKA  
M1:50

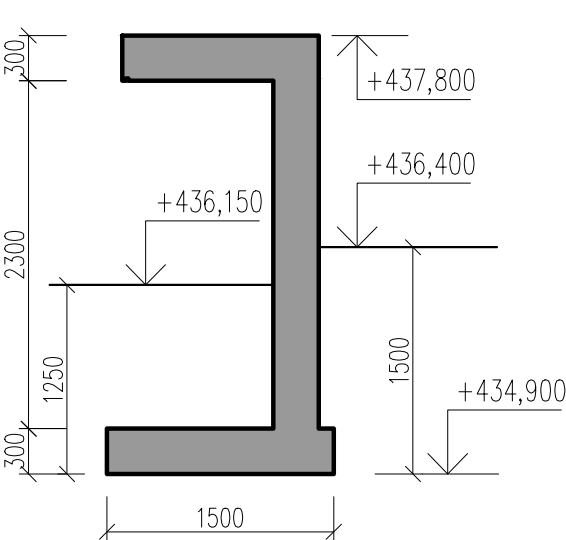


BOX PRO SKLADOVÁNÍ ODPADU  
VLOŽENÝ DO ŽB PŘÍSTŘEŠKU



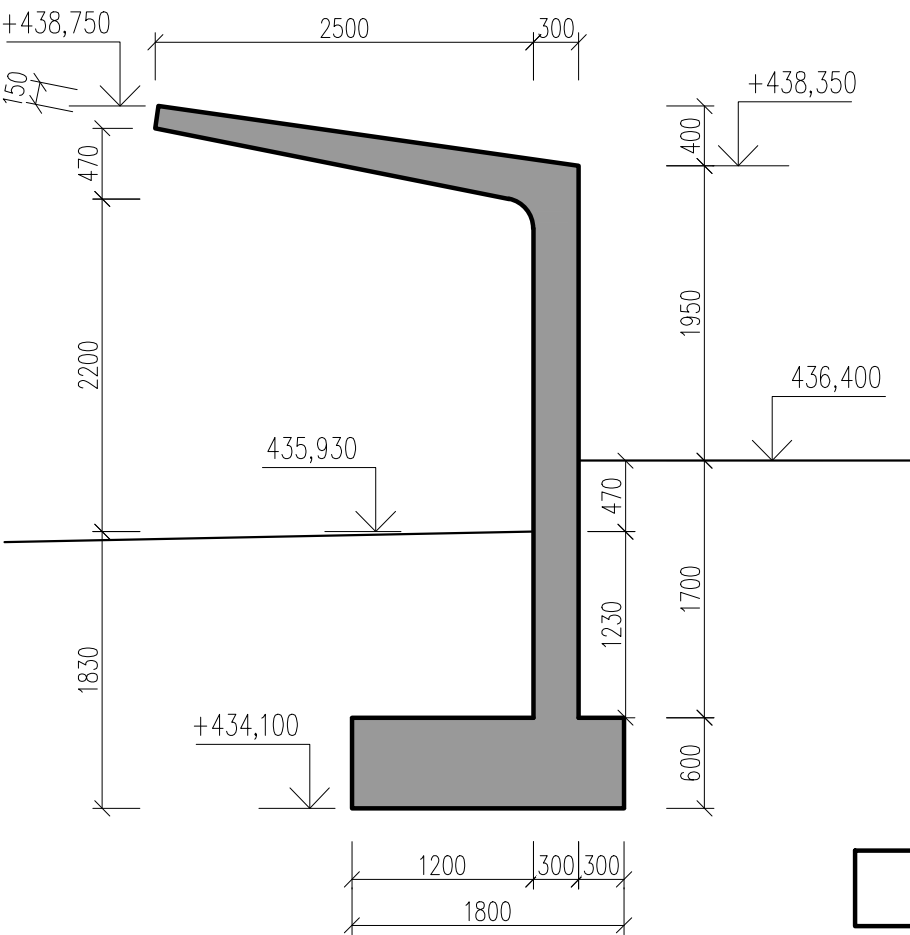
ŘEZ B-B

M1:50



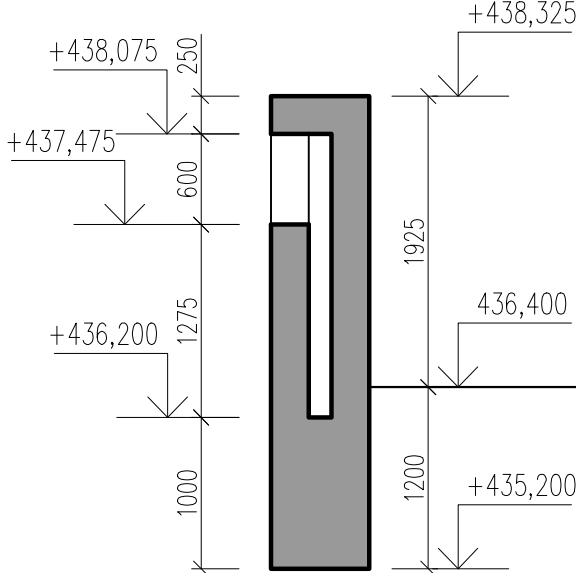
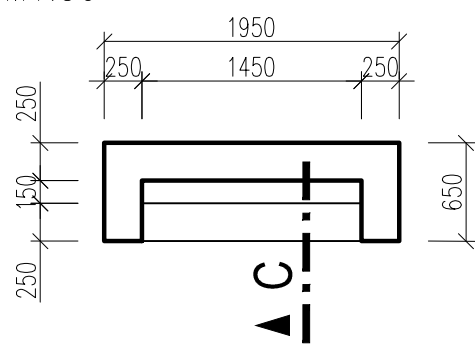
ŘEZ A-A'

M1:50



PŘÍSTAVEK ELEKTRO - PŮDORYS A ŘEZ C

M1:50

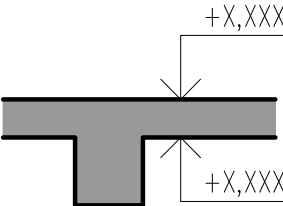


POZNÁMKY:

1. TVAR KONSTRUKCÍ VYCHÁZÍ ZE STAVEBNÍCH A ARCHITEKTONICKÝCH POŽADAVKŮ A JE NUTNÉ HO GEODETICKY VYTÝČIT. VEŠKERÉ TVARY A PROSTUPY NUTNO KONFRONTOVAT SE STAVEBNÍMI VÝKRESY A VÝKRESY PROFESÍ.
2. JE NUTNÉ DODRŽET VEŠKERÉ TECHNOLOGICKÉ ZÁSADY PRO MONOLITICKÝ BETON, ŽELEZOBETONOVÉ KONSTRUKCE JE POTŘEBA ŘÁDNĚ OŠETŘOVAT, ABY NEDOŠLO KE VZNIKU TRHLIN OD HYDRATAČNÍHO TEPLA A BYLO MINIMALIZOVÁNO NAPĚTÍ OD SMRŠTĚNÍ.
3. POVRCHOVÉ ÚPRAVY BETONOVÝCH KONSTRUKCÍ OPĚRNÝCH STĚN, PŘÍSTAVKŮ A PLOTŮ BUDOU ŘEŠENY POHLEDOVĚ VTISKEM BEDNÍČI KONSTRUKCE, KTERÁ BUDE PŘEVEDENA Z PRKEN S VÝRAZNOU STRUKTUROU.
4. DODAVATEL PŘEDLOŽÍ GP KE SCHVÁLENÍ VYPRACOVANÝ TECHNOLOGICKÝ POSTUP BEDNĚNÍ, UKLÁDÁNÍ VÝZTUŽE, BETONÁŽE A ODBEDŇOVÁNÍ. NÁVRH ROZMÍSTĚNÍ PRACOVNÍCH SPÁR PŘEDÁ DODAVATEL KE SCHVÁLENÍ STATIKOVÍ.



SVISLÉ ŽELEZOBETONOVÉ KONSTRUKCE



+X,XXX

ŽELEZOBETONOVÉ KONSTRUKCE  
V ŘEZU NEBO SKLOPENÉM ŘEZU

KÓTA KONSTRUKCE [m]  
VZTAŽENÁ K ±0,000 OBJEKTU

BETON

KONSTRUKCE Z PROSTÉHO BETONU: C16/20

KONSTRUKCE NECHRÁNĚNÉ PROTI KLIMATICKÝM VLIVŮM (BÍLÁ VANA):

- SVISLÁ ČÁST VENKOVNÍCH PŘÍSTAVKŮ: C30/37 - XC4, XF1, XD1, XA1 - CI 0,2
- ZÁKLADOVÁ KONSTRUKCE PŘÍSTAVKŮ: C25/30 - XC4, XA1 - CI 0,2

 <b>první statická s.r.o.</b> Boleslavova 27/36, Praha 4 - Nusle, 140 00 Tel.: 212 230 316, email: info@prvnistaticka.cz	ZODP. PROJEKTANT:	VYPRACOVAL:	KONTROLOVAL:
	ING.RADEK ŠTASTNÝ, PHD.	ING. MICHAL VÍCH	ING.RADEK ŠTASTNÝ, PHD.
Akce: VÝSTAVBA CHRÁNĚNÉHO BYDLNÍ V NOVÉ PACE			
Místo stavby: parc. č. 3276/3, 3276/15, 3271/3, k. ú. Nová Paka			
Investor:	KRÁLOVÉHRADECKÝ KRAJ se sídlem Pivovarské náměstí 1245, 500 03 Hradec Králové	Měřítko:	Počet formátů:
		1:75; 1:50	4x A4
Část:	D.2.2.2 - OPLOCENÍ, PŘÍSTŘEŠEK A OPĚRNÉ ZÍDKY	Stupeň dokumentace:	Datum:
		DPS	10-2023
Název výkresu:	VENKOVNÍ PŘÍSTAVKY - VÝKRES TVARU	Číslo paré:	Číslo výkresu:
			D.2.2.2.04